

# Tension Systems

## System konstrukčních táhel Macalloy:

- Macalloy 460 ocelová táhla
- Macalloy S460 táhla z nerezové oceli
- Macalloy spojovací tyčové a lanové systémy z nerezové oceli
- Předpínání pomocí zařízení Macalloy TechnoTensioner



**Macalloy**

# Systemy konstrukčních táhel

Od roku 1948 patří Macalloy Ltd. mezi přední světové společnosti v oblasti návrhu, výroby a dodávek systémů tyčí se závity. Začátkem 80. let se tato společnost stala průkopníkem koncepce konstrukcí s táhly a od té doby určuje směr vývoje nových systémů a technologií v této oblasti.

Nejen rozmanité možnosti využití systémů Macalloy a jejich obliba u architektů a projektantů, ale především množství úspěšně realizovaných aplikací ukazují, že se společnost Macalloy vydala správným směrem.



## Most Hungerford Bridge

Architekt:  
Lifschutz Davidson

Projektant:  
WSP / Gifford

Dodavatel:  
Costain Norwesr Holst JV



## Most Millennium Bridge

### Důvody, proč projektanti i investoři volí systémy Macalloy, lze shrnout do několika bodů:

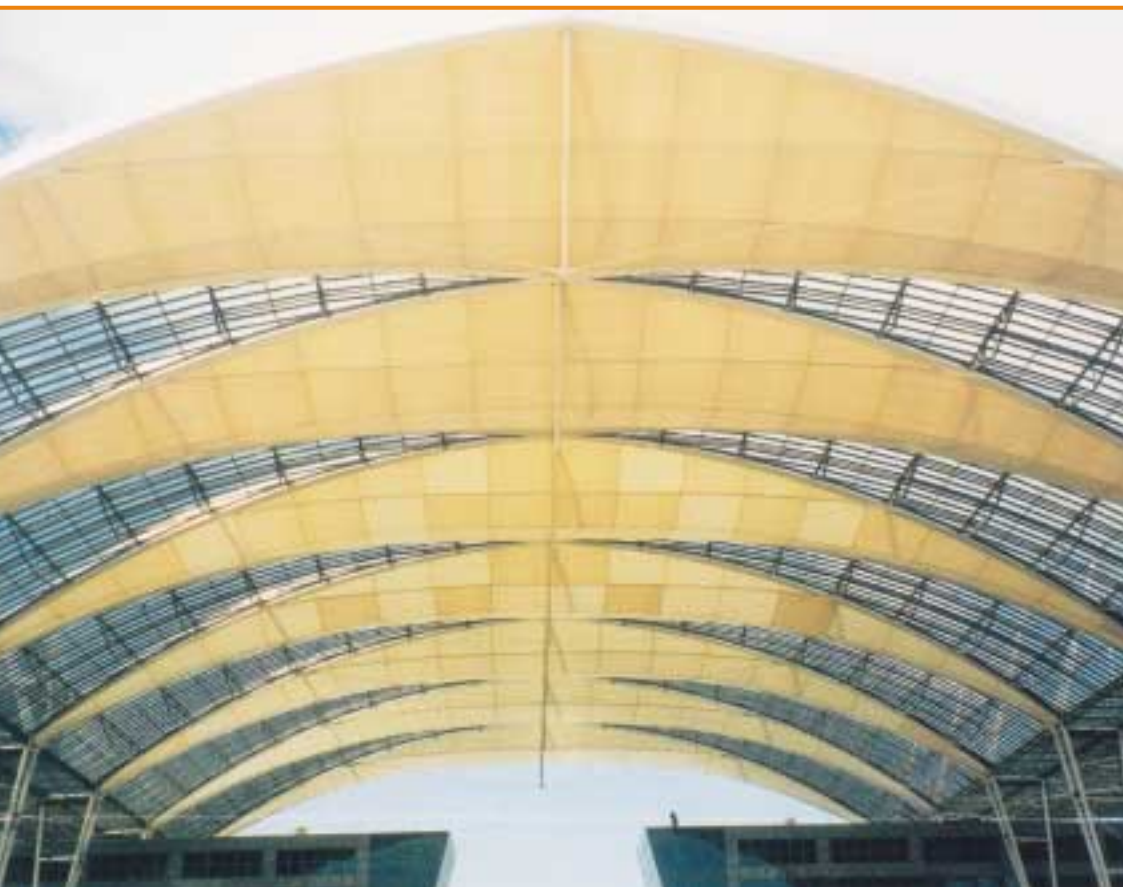
- společnost Macalloy byla první, která vyvinula systém konstrukčních táhel s mezí kluzu 460 MPa,
- společnost Macalloy nabízí širokou škálu tyčových a lanových systémů jak v provedení ocelovém tak i z nerezové oceli,
- společnost Macalloy byla první, která nabídla kónickou krycí pojistnou matici,
- společnost Macalloy jako první nabízí předpínání táhel na volné délce, vyvinula a patentovala předpínací zařízení Macalloy TechnoTensioner.
- jak ukázala řada testů, díky technologii nalisovaných závitů vykazují systémy Macalloy vynikající výsledky při únavovém zatížení,
- společnost Macalloy získala jako první z výrobců táhel certifikát dle ENV 1993-1 (EC3)
- společnost Macalloy má více než 50 let zkušeností v oblasti konstrukčních táhel se závity. Je proto schopna nabídnout rozsáhlou podporu a poradenství projektantům pro zajištění optimálního návrhu.

# Systemy konstrukčních táhel

## Řady konstrukčních táhel

Standardní řadu společnosti Macalloy tvoří systémy:

- táhla z uhlíkové oceli Macalloy 460
- táhla z nerezové oceli Macalloy S460
- spojovací systém táhel Macalloy z nerezové oceli
- spojovací lanový systém Macalloy (lanový systém z nerezové oceli)



### Mnichovské letecké středisko (MAC)

Architekt:  
Murphy Jahn

Projektanti:  
Ove Arup & Partner

Dodávka ocelové konstrukce:  
Stahlbau Wolf / Helmut Fischer

Společnost Macalloy může navíc nabídnout i systémy přizpůsobené na míru, které vyhoví pro jakoukoliv aplikaci. Náš technický tým je vždy připraven pomoci vám při vývoji nových konstrukcí a umožní vám realizovat vaše projektové požadavky.



### Korejské Světové obchodní středisko

Architekt:  
WS Atkins

Projektant:  
WS Atkins / Macalloy

Dodavatel:  
Kyungnam Metal Co. Ltd.

# System konstrukčních táhel Macalloy 460

## System ocelových konstrukčních táhel Macalloy 460

System Macalloy 460 je založen na ocelových tyčích z jemnozrnné uhlíkové oceli s mezí kluzu 460 MPa. Díky tomu je system přibližně o 30 % únosnější než systémy z oceli S355, což umožňuje použití menších průměrů prvků při stejném zatížení.

### Tyče

Tyč Macalloy 460 má následující mechanické vlastnosti:

mez kluzu	460 MPa
mez pevnosti	610 MPa
minimální tažnost	19%
min. hodnota vrub. houževnatosti	27J @ -20 °C
modul pružnosti	205x10 <sup>3</sup> MPa

Je vyrobena ze svařitelné oceli s maximálním uhlíkovým ekvivalentem 0,55 %, takže svačování obloukem může být provedeno za použití standardních technik a nízkovodíkových elektrod.

Do průměru M16 včetně jsou tyče dodávány v maximální délce 6 m. Pro průměry M20 až M100 je maximální délka tyče 11,950 m. Na objednávku je možno vyrobit i delší tyče, ale odběratel musí počítat s delší dodací lhůtou.

Společnost Macalloy je schopna na vyžádání dodat konstrukční system táhel i z oceli vyšších pevností, než jsou oceli s mezí kluzu 460 MPa, a to včetně komponentů s únosností odpovídající únosnosti táhel.

### Komponenty

Společnost Macalloy nabízí řadu standardních komponentů: vidlicové nebo klínové koncovky, čepy, spojky a napínáky. Všechny komponenty jsou navrženy a zkonstruovány tak, aby vyhověly únosnosti tyče.

**Koncovky** jsou navrženy pro připojení na plech jakosti S355. Potřebné rozměry plechu jsou uvedeny v tabulce 2. Dodržení těchto rozměrů zajistí plnohodnotný styk.

**Klínové koncovky** jsou navrženy jako protikus k vidlicovým koncovkám. Lze je také připojit mezi dva plechy kvality 355, které mohou spojení s vidlicovou koncovkou nahradit.

**Čepy** připojují koncovky k základní konstrukci a mohou být zajištěny buď pojistnými kroužky nebo architektonickými krytkami.

**Kónické pojistné matice** působí jako kontramatice, zajišťující táhlo a ostatní komponenty ve správné poloze, a současně zakrývají závit na vlastní tyči. Kónické pojistné matice také zajišťují estetický a hladký přechod od komponentu k vlastní tyči. Mohou být použity na libovolné straně napínáku nebo spojky a na zadním konci vidlicové nebo klínové koncovky.

**Spojky a napínáky** představují snadný způsob, jak spojit dvě nebo více tyčí, když jsou táhla delší než maximální délka tyče. Napínáky mohou být dále používány k vnesení požadovaného předpětí do táhla a to za použití zařízení Macalloy TechnoTensioner (podrobněji popsáno v samostatné kapitole).

### Komponenty na zakázku

S ohledem na technicky stále náročnější projekty a požadavky investorů, architektů a projektantů je možné vyrobit i speciální (např. spojovací) kusy na zakázku. Technici firmy jsou připraveni na vývoji těchto speciálních kusů se zákazníky spolupracovat.

### Přípustné odchylky a rektifikace

Přípustné délkové tolerance při řezání pro tyče jsou  $\pm 6$  mm pro průměry menší než 72 mm a  $\pm 25$  mm pro větší průměry. Možnost rektifikace délky táhla v závitě je u každé vidlicové nebo klínové koncovky:

- M10 až M56:  $\pm 1$  průměru závitu
- M64 až M100:  $\pm 25$  mm

Další rektifikaci délky umožňují napínáky:

- M10 až M24:  $\pm 25$  mm
- M30 až M100:  $\pm 50$  mm

# System konstrukčních táhel Macalloy 460

## Ochrana proti korozi

Ve většině případů vyžaduje systém Macalloy 460 antikorozní ochranu. Druh ochrany se řídí typem korozního prostředí, jemuž je systém vystaven, požadavky na vzhled a finálními možnostmi. Mezi nejběžnější systémy ochrany, které jsou k dispozici, patří nátěry a galvanizace.

K zajištění spojitosti protikorozní ochrany po celém prvku je nutné věnovat specifickou péči koncovým spojům a spojům vytvořených spojkami. Proto se doporučuje utěsnit veškeré kónické pojistné matice vhodným těsnícím materiálem. Přesná specifikace je k dispozici na vyžádání.

## Únava

Válcované závity zaručují minimální oslabení průřezové plochy tyče. Navíc při jejich výrobě (na rozdíl od závitů řezaných) nedochází k narušení materiálu vruby a tak vykazují výrobky Macalloy vynikající odolnost proti únavě.

## Schválení

Systém Macalloy 460 byl testován Technickým zkušebním ústavem stavebním Praha, s.p. a schválen v souladu s nařízením vlády č. 163/2002 Sb pro použití v České republice pod č. 010-010789.

Systém vyhovuje normám ČSN 73 1401, ČSN ENV 1993-1-1 "Navrhování ocelových konstrukcí" a ČSN ENV 1090-1 "Provádění ocelových konstrukcí".

## System konstrukčních táhel Macalloy S460 z nerezové oceli

Macalloy S460 představuje konstrukční systém táhel v provedení austenitická/duplexní\* nerezová ocel. Stejně jako systém Macalloy 460 má minimální mez kluzu 460 MPa. Standardně je dodáván v průměrech M10 až M56, ale jako zvláštní položku ho společnost Macalloy dodá i ve větších průměrech (dosud největší průměr byl M76).

\*Tělesa sad čepů nad SPA24 mohou být z martenzitické nerezové oceli.

## Tyč

Mechanické vlastnosti nerezové tyče Macalloy S460 jsou následující:

mez kluzu	460 MPa
mez pevnosti	610 MPa
minimální tažnost	15 %
modul pružnosti	190 x 10 <sup>9</sup> MPa

Použitá austenitická nerezová ocel má vynikající vlastnosti vrubové houževnatosti. V případě potřeby může být systém Macalloy S460 vyroben na zakázku také z nerezového materiálu s vyšší pevností, po přidání odpovídajících přísad.

Tyče jsou standardně dodávány v délkách do 7,5 m pro všechny průměry.

## Komponenty

S výjimkou kónické pojistné matice jsou veškeré nerezové komponenty rozměrově stejné jako v provedení se standardní ocelí.

## Styčnickové plechy pro nerez S460

Vidlicovou koncovku lze připojovat buď k styčnickovým plechům z oceli, nebo z nerezové oceli za použití materiálu s pevností odpovídající oceli S355.

Jestliže jsou použity styčnickové plechy z uhlíkové oceli, doporučujeme použít izolační rukávy a podložky pro zamezení bimetalické koroze. V takových případech by měly být dodrženy rozměry podle styčnickového plechu B v tabulce 2. Při vyžádání ceny si také laskavě vyberte vhodné izolační rukávy a podložky.

## Konečná úprava

Veškeré nerezové tyče a komponenty mají povrch Grit 220 (N3), leštěná úprava. V případě požadavku je možná i jiná povrchová úprava.

# Napínání pomocí zařízení Macalloy TechnoTensioner

Společnost Macalloy byla vždy na vysoké technické úrovni v oblasti konstrukčních systémů předpjatých táhel a byla průkopníkem ve vývoji metod jejich předpínání. Její pracovníci si již dlouho uvědomovali potřebu měření velikosti předpětí v táhle a proto bylo vyvinuto pro praktické použití patentované zařízení Macalloy TechnoTensioner.

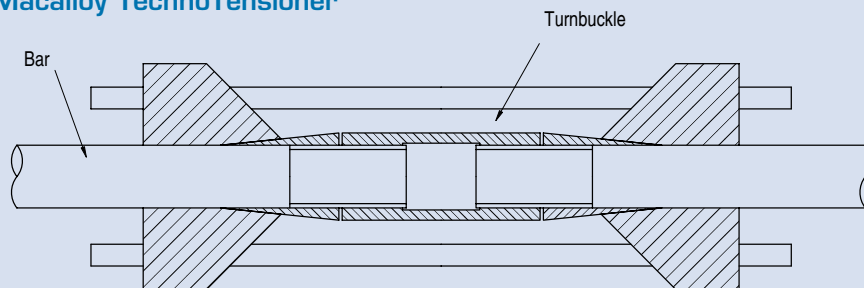
Hydraulická napínací jednotka může být umístěna na standardní napínákový spoj a je připevněna na kónickou pojistnou maticí po obou stranách napínáku. Pomocí zařízení TechnoTensioner je pak do táhla vneseno předpětí, měřitelné s přesností  $\pm 2,5\%$ .

Zařízení TechnoTensioner je možno v případě potřeby pronajmout. Nutnou podmínkou jeho použití je ale dozor specialisty, vyškoleného přímo firmou Macalloy.



Zařízení TechnoTensioner na londýnském mostě Millennium Bridge, VB

## Macalloy TechnoTensioner



Předpínací systém byl původně vyvinut pro projekt 88 Wood Street v Londýně v roce 1997. Od té doby byl úspěšně použit na četných projektech po celém světě např. u staveb:

- Multifunkční aréna Sazka v Praze
- londýnský most Millennium Bridge, VB
- mnichovské letištní středisko, Německo
- Terminal 2 mnichovského letiště, Německo
- most ve Wroclowě, Polsko
- budova Rady Tsing Yi, Hong Kong

- hlavní tribuna Newmarket, VK
- stadion Millennium Stadium, Cardiff, VB
- nádraží Flintholm, Dánsko
- pěší most v Dorenez, Švýcarsko
- pěší most River Tees, Stockton, VB
- velký dvůr Arundel, Londýn, VB
- Mid City Place, Londýn, VB
- centrum Deansgate Centre, Manchester, VB

Důležitá poznámka: pro nerezové systémy by TechnoTensioner měl být používán pouze po konzultaci se společností Macalloy.

## Expo 2000 Brucken, Hannover

Foto:  
Jurgen Schmidt

Architekt:  
gmp, von Gerkan, Marg & Partner

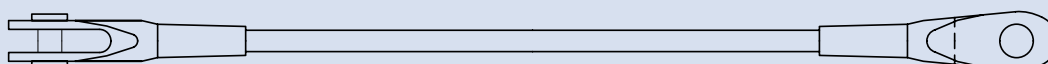
Projektant:  
Schlaich, Bergermann & Partner

Dodavatel ocelové konstrukce:  
Noell Stahl- und Maschinenbau GmbH



Tabulka 1: Vlastnosti táhel Macalloy ve standardním provedení a v nerez provedení

Závít	jednotka	M10	M12	M16	M20	M24	M30	M36	M42	M48	M56	M64	M76	M85	M90*	M100*
Průměr táhla	mm	10	11	15	19	22	28	34	39	45	52	60	72	82	87	97
Minimální mez kluzu	kN	25	36	69	108	156	249	364	501	660	912	1204	1756	2239	2533	3172
Minimální mez pevnosti	kN	33	48	91	143	207	330	483	665	875	1209	1596	2329	2969	3358	4206
Hmotnost táhla	Kg/m	0,50	0,75	1,40	2,20	3,00	4,80	7,10	9,40	12,50	16,70	22,20	32,00	41,50	46,70	58,00

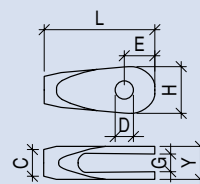


# Macalloy 460

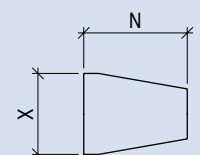
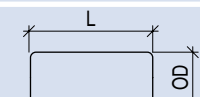
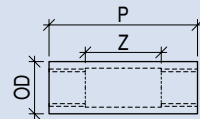
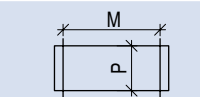
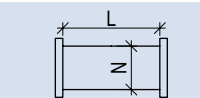
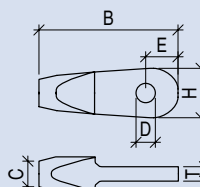
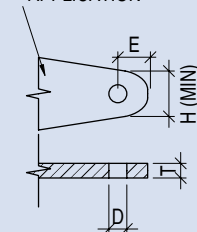
## – systém konstrukčních táhel

Tabulka 2: Rozměrové parametry systému táhel Macalloy 460

Závít	Jednotka	M10	M12	M16	M20	M24	M30	M36	M42	M48	M56	M64	M76	M85	M90	M100
<b>Koncovka</b>		FA10	FA12	FA16	FA20	FA24	FA30	FA36	FA42	FA48	FA56	FA64	FA76	FA85	FA90	FA100
L	mm	63	75	99	122	148	178	204	232	266	314	348	410	459	489	555
G (min)	mm	11	12	15	19	24	26	34	39	44	49	59	76	78	86	91
C Dia.	mm	17	19	25	29	35	44	52	60	69	80	91	108	121	129	143
D Dia.	mm	11,5	13	17	21,4	25,5	31,5	37,5	43,5	49,5	57,5	65,5	78,5	91,5	96,5	111,5
E	mm	18	22	29	34	42	53	61	70	81	97	111	132	153	162	188
Y	mm	20	22	28	37	44	50	64	75	87	97	115	146	154	169	174
H	mm	30	34	45	53	64	81	94	109	123	147	169	201	236	248	289
<b>Styčnickový plech A*</b>		GPA10	GPA12	GPA16	GPA20	GPA24	GPA30	GPA36	GPA42	GPA48	GPA56	GPA64	GPA76	GPA85	GPA90	GPA100
T (tloušťka mat.)	mm	10	10	12	15	20	22	30	35	40	45	55	70	70	80	85
D	mm	11,5	13	17	21,5	25,5	31,5	37,5	43,5	49,5	57,5	65,5	78,5	91,5	96,5	111,5
E	mm	18	22	29	34	42	53	62	71	81	97	111	132	153	162	189
H (min)	mm	30	34	45	53	63	81	95	109	123	147	169	201	236	248	289
<b>Styčnickový plech B**</b>		GPB10	GPB12	GPB16	GPB20	GPB24	GPB30	GPB36	GPB42	GPB48	GPB56					
T (tloušťka mat.)	mm	8	9	12	15	20	22	30	35	45	52					
D	mm	15,5	17	21	25,5	30	36	42	48	55,5	63,5					
E	mm	20	24	31	36	44	55	64	72	83	99					
H (min)	mm	36	40	51	57	67	85	99	113	127	151					
<b>Koncovka</b>		SA10	SA12	SA16	SA20	SA24	SA30	SA36	SA42	SA48	SA56	SA64	SA76	SA85	SA90	SA100
B	mm	78	92	118	147	174	213	249	284	321	364	408	471	524	555	625
T (min)	mm	8	9	12	15	20	22	30	35	40	45	55	70	72	80	85
C Dia.	mm	17	19	25	29	35	43	52	60	68	80	91	108	121	129	143
D Dia.	mm	11,5	13	17,5	21,5	25,5	31,5	37,5	43,5	49,5	57,5	65,5	78,5	91,5	96,5	111,5
E	mm	18	22	29	34	42	53	62	71	81	97	111	132	153	162	189
H	mm	30	34	45	53	63	81	95	109	123	147	169	201	236	248	289
<b>Čep</b>		PA10	PA12	PA16	PA20	PA24	PA30	PA36	PA42	PA48	PA56	PA64	PA76	PA85	PA90	PA100
P Dia.	mm	10,5	12	16	20	24	29	35	41	47	55	63	76	90	93	108
L	mm	22	24	30	39	46	52	66	78	91	100	120	151	155	175	180
<b>Čep</b>		PE10	PE12	PE16	PE20	PE24	PE30	PE36	PE42	PE48	PE56	PE64	PE76	PE85	PE90	PE100
P Dia.	mm	10,5	12	16	20	24	29	35	41	47	55	63	76	90	93	108
M	mm	22	24	30	39	46	52	66	78	91	100	120	151	155	175	180
<b>Napínák</b>		TA10	TA12	TA16	TA20	TA24	TA30	TA36	TA42	TA48	TA56	TA64	TA76	TA85	TA90	TA100
O/D	mm	17	19	25	29	35	43	52	60	68	80	91	108	121	129	143
Z	mm	50	50	50	50	50	100	100	100	100	100	100	100	100	100	100
P	mm	74	78	86	90	98	160	172	184	196	212	228	252	270	280	300
<b>Spojka</b>		CA10	CA12	CA16	CA20	CA24	CA30	CA36	CA42	CA48	CA56	CA64	CA76	CA85	CA90	CA100
O/D	mm	17	19	25	29	35	43	52	60	68	80	91	108	121	129	143
L	mm	25	29	37	45	53	65	77	89	101	117	133	157	175	185	205
<b>Krytka</b>		LC10	LC12	LC16	LC20	LC24	LC30	LC36	LC42	LC48	LC56	LC64	LC76	LC85	LC90	LC100
X Dia.	mm	16	18	24	28	34	42	51	59	67	79	90	107	120	128	142
L	mm	48	48	56	60	74	105	111	117	123	136	144	156	165	170	180
<b>Nerezová krytka</b>		LCS10	LCS12	LCS16	LCS20	LCS24	LCS30	LCS36	LCS42	LCS48	LCS56					
X Dia.	mm	16	18	24	28	34	42	51	59	67	79	90	107	120	128	142
L	mm	48	48	50	55	65	90	100	100	100	105					



PROFILE TO SUIT APPLICATION



\* Standardní ocelový styčnickový plech S355 nebo styčnickový plech ekvivalentní pevnosti

\*\* Pro použití s izolačním rukávem nebo podložkou

# Tyčové a lanové spojovací systémy Macalloy:

Tyčové a lanové systémy Macalloy zahrnují řadu architektonických tyčových a lanových systémů z nerezové oceli.

Mezi typické aplikace patří:

- membránové střešní konstrukce
- lehké ocelové konstrukce
- lávky a mostky pro pěší
- skleněné fasády
- zábradlí

S ohledem na mechanické a chemické vlastnosti nerezové oceli u nich není nutná dodatečná protikorozní ochrana, takže odpadají nákladné nátěrové systémy a s nimi spojená dlouhodobá údržba.

## Spojovací tyčové táhlo Macalloy

### Tyč

Spojovací tyč Macalloy má mez kluzu 315 MPa pro menší průměry a 205 MPa pro větší průměry. Podobně se mez pevnosti pohybuje mezi 600 MPa a 510 MPa. Minimální tažnost je 15 %.

Výše uvedené hodnoty jsou standardní. Kromě toho společnost Macalloy často konstruuje a dodává i nestandardní systémy s vyšší únosností, a to za použití prutů tažených za studena s příslušnými přísadami pro zajištění únosnosti tyče.

Tyč je k dispozici standardně v délkách do 6m pro všechny průměry. Dodávka větších délek je možná na základě speciální objednávky, avšak tyto dodávky mohou mít delší dodací lhůty. Tyče lze také libovolně nastavovat spojkami, a to bez snížení jejich únosnosti.

## Komponenty

Všechny komponenty jsou zhotoveny z austenitické nerezové oceli jakosti 316. Standardní řada komponentů zahrnuje **koncovky, čepy, spojky a matice**.

Veškeré koncovky a čepy jsou navrženy a zkonstruovány tak, aby odpovídaly minimální mezi kluzu a pevnosti táhel, jak je uvedeno v tabulce 3, při použití odpovídajících styčnickových plechů.

Tam, kde je třeba dodatečná rektifikace, mohou být dodány napínáky.

## Styčnickové plechy

Stejně jako u nerezové řady Macalloy S460, veškeré koncovky mohou být připojeny k ocelovým nebo nerezovým styčnickovým plechům s pevností odpovídající oceli S275.

Tam, kde jsou používány styčnickové plechy z uhlíkové oceli, doporučujeme izolační rukávy a podložky pro zabránění bimetalické koroze. Rozměry styčnickových plechů s izolací i bez izolace jsou uvedeny v tabulce 4. Rozměry styčnickových plechů s izolací je nutno konzultovat.

## Povrchová úprava

Veškeré komponenty jsou dodávány v leštěné úpravě (N1). Tyč má povrch Grit 220 (N3), leštěná úprava.

## Rektifikace

Možnost délkové rektifikace u každého konce vidlicové koncovky je  $\pm 1$  průměr závitu. Tyč je vybavena opačnými závity na obou koncích, takže systém může být rektifikován otáčením tyče na místě i po jejím zakotvení.

Tabulka 3: Vlastnosti kotvícího spojovacího tyčového systému Macalloy

Závit	Jednotka	1/4	5/16	3/8	7/16	1/2	5/8	3/4	7/8	1	1 1/8	1 1/4	1 3/8
Průměr táhla	mm	6,4	8	9,5	11	12,7	16	19	22	25,4	28,6	31,8	34,9
Minimální mez kluzu	kN	7,1	11,4	17,3	23,4	31,7	38	59	69	90	100	140	171
Minimální mez pevnosti	kN	13,50	21,7	33	44,6	60,3	92	140	164	213	226	348	427
Hmotnost táhla	Kg/m	0,25	0,39	0,56	0,76	0,99	1,55	2,24	3,04	3,98	5,03	6,21	7,52





# Tyčové a lanové spojovací systémy Macalloy:

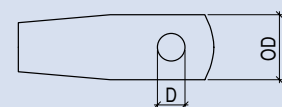
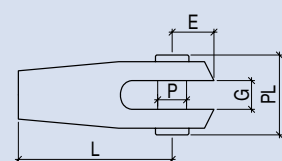


Oxford House, Hong Kong

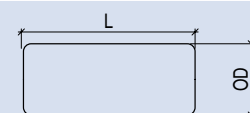
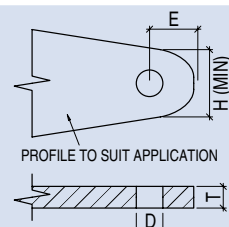
Architekt:  
Wong & Ouyang HK

Tabulka 4: Rozměrové parametry tyčového spojovacího systému

Závit	Jednotka	1/4	5/16	3/8	7/16	1/2	5/8	3/4	7/8	1	1 1/8	1 1/4	1 3/8
Průměr táhla	mm	6,4	8	9,5	11	12,7	16	19	22,0	25,4	28,6	31,8	34,9
Koncovka táhla		FB6	FB8	FB10	FB11	FB12	FB16	FB19	FB22	FB25	FB28	FB32	FB35
L	mm	37	46,5	56	63	71	87	108	117	133	149	170	186
G	mm	7	8,5	10	12	14	17	21	24	27	30	35	37
D Dia.	mm	6,9	8,5	9,5	11,8	13,1	16,4	19,5	20,4	26,0	27,6	33,6	36,0
E	mm	8,5	11,5	12	18	17,5	21	26,5	31,5	36,0	43,0	48,0	52,0
OD	mm	16	19	22,2	28,6	31,8	38,1	47,5	50,8	57,2	63,5	76,2	82,5
P Dia.	mm	6,4	8	9	11,4	12,5	15,5	18,8	19,8	25,5	27,3	32,0	35,2
PL	mm	21,6	25,3	27,7	34,1	38,3	44,6	56,1	61,4	69,8	76,1	92,0	98,0
Stýčkový plech		GP6	GP8	GP10	GP11	GP12	GP16	GP19	GP22	GP25	GP28	GP32	GP35
T (tloušťka mat.)	mm	6	6	8	10	12	15	16	20,0	25,0	25,0	30,0	35,0
D Dia.	mm	9	10	12,5	14,5	16,5	19	21	26,5	28,5	33,0	36,5	
E	mm	11	15	17	20	22	23	30	28,0	32,0	35,0	40,0	44,0
H	mm	17	24	27	30	34	36	46	46,0	52,0	57,0	66,0	71,0
Spojka		CB6	CB8	CB10	CB11	CB12	CB16	CB19	CB22	CB25	CB28	CB32	CB35
L	mm	25	30	35	40	45	55	65	75	85	95	105	120
OD	mm	10	12	16	16	19	22	28	32	35	41	44	50



PIN SET NOT SHOWN IN THIS VIEW



# Tyčové a lanové spojovací systémy Macalloy:

## Spojovací lanový systém Macalloy

### Lano

Zatížené lano prodělává dva druhy protažení: trvalé prvotní protažení a běžné elastické protažení. První z nich závisí na konstrukci lana a je způsobeno tím, že se jednotlivé dráty ukládají pod zatížením do své nové polohy. Toto prvotní protažení může být mezi 0,10 a 0,75 % délky lana, a to v závislosti na velikosti zatížení (popřípadě na jeho proměnlivosti u opakovaných zatížení) a mělo by být při návrhu táhel vždy bráno v úvahu.

Společnost Macalloy nabízí 3 různé druhy lan.

Nejběžněji používané lano je **jednoprarmenné vinuté 1 x 19**. Dráty jsou v hladkém lesklém provedení a lano vykazuje průměrné hodnoty prvotního protažení.

**Kompaktní pramen** nabízí oproti běžnému lano (1x19) zvýšení pevnosti o 30 % a daleko nižší prvotní protažení. Také má vyšší modul pružnosti, díky čemuž je ideální pro použití tam, kde je vyžadována vysoká pevnost a nízké protažení lanových prvků.

**Šestipramenné lano s drátěnou duší 7 x 19** je zkonstruováno ze 7 pramenů, z nichž každý je tvořen 19 dráty. Představuje nejméně tuhé lano, které je ideální v případech, kdy je primárním požadavkem jeho ohebnost a poddajnost.

### Modul pružnosti lana

Jednotlivé druhy lan mají následující přibližné hodnoty modulu pružnosti (E):

pramen 1 x 19	107 kN/mm <sup>2</sup>
kompaktní pramen	133 kN/mm <sup>2</sup>
šestipramenné lano (7 x 19)	85 kN/mm <sup>2</sup>

Elastické protažení (d) lana může být vypočítáno pomocí následující rovnice:

$$d = \frac{\text{zatížení (kN)} \times \text{délka (mm)}}{E \text{ (kN/mm}^2\text{)} \times \text{průřezová plocha (mm}^2\text{)}}$$

Výše uvedené hodnoty E jsou průměrné a víceméně empirické. Žádné lano se nebude chovat zcela elasticky a skutečná hodnota E se bude v důsledku toho měnit i pro jediné lano pro různá rozmezí napětí. Přesnější hodnoty tuhosti proto mohou být vypočteny pouze pro přesně definovaný případ. Další podrobnosti lze získat po konzultaci s technickým oddělením.

### Komponenty

Stejně jako u kotvicího tyčového systému jsou všechny komponenty vyrobeny z austenitické nerezové oceli jakosti 316. Koncovky jsou upevněny na koncích lan a mají vždy vyšší únosnost než spojované prvky. Kvůli zajištění správné délky lana je montáž koncovek většinou prováděna přímo v továrně.

Všechny komponenty uvedených lanových systémů jsou navrženy a zkonstruovány tak, aby vyhovovaly únosnosti jednoprarmenného lana 1 x 19. Pokud budete používat kompaktní pramen (s vyšší únosností), poraďte se laskavě s technickým oddělením společnosti Macalloy ohledně potřebné velikosti komponentů, aby vyhovely požadavku vyšší únosnosti než připojované lano.

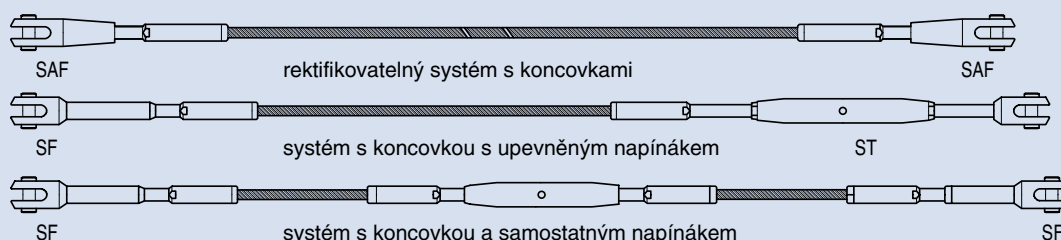
Jak je podrobně uvedeno v tabulce 5, existují 3 druhy standardních táhel:

- rektifikovatelný systém s koncovkami
- systém s koncovkou s upevněným napínákem
- systém s koncovkou a samostatným napínákem

Rozměry jsou podrobně uvedeny v tabulce 6. Další komponenty a dílce jsou k dispozici na vyžádání.

**Tabulka 5: Maximální zatížení lanového systému Macalloy**

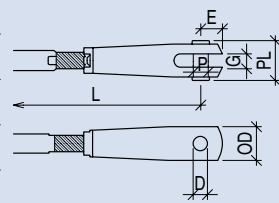
Průměr lana	mm	3	4	5	6	7	8	10	12	14	16	19	22	26
Jednoprarmenné vinuté lano 1 x 19	kN	7,1	12,6	19,6	28,2	34,8	45,5	71,1	102,0	139,0	182,0	212,0	285,0	398,0
Kompaktní pramen	kN		17,4	23,9	34,8	48,1	60,3	95,0	141,2	189,2	251,0	313,7		
Šestipramenné lano s drátěnou duší	kN	5,0	8,9	13,9	20,0	27,3	35,6	55,6	80,0	109,0	143,1			



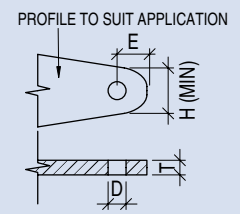
# Tyčové a lanové spojovací systémy Macalloy:

**Tabulka 6: Rozměrové parametry kotvícího spojovacího systému**

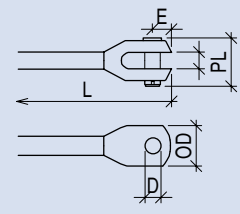
Průměr lana	mm	3	4	5	6	7	8	10	12	14	16	19	22	26
<b>Rektifikovatelná vidlicová koncovka</b>		SAF3	SAF4	SAF5	SAF6	SAF7	SAF8	SAF10	SAF12	SAF14	SAF16	SAF19	SAF22	SAF26
L	mm	111	122	150	180	201	213	282	332	350	400	434	509	572
Rektifikovatelnost	mm	12	12	16	20	22	22	32	36	36	45	45	55	60
G	mm	7	7	8,5	10	12	12	17	21	21	26,5	26,5	35	36,5
D Dia.	mm	6,9	6,9	8,5	9,5	11,8	11,8	16,4	19,5	19,5	26,0	26,0	33,6	36,0
E	mm	8,5	8,5	11,5	12,0	18,0	18,0	21,0	26,5	26,5	36,0	36,0	48,0	52,0
OD	mm	16,0	16,0	19,0	22,2	28,6	28,6	38,1	47,5	47,5	57,2	57,2	76,2	82,5
P Dia.	mm	6,4	6,4	8,0	9,0	11,4	11,4	15,5	18,8	18,8	25,5	25,5	32,0	35,2
PL	mm	21,6	21,6	25,3	27,7	34,1	34,1	44,6	56,1	56,1	69,8	69,8	92,0	98,0
<b>Styčnickový plech</b>		GP6	GP6	GP8	GP10	GP11	GP11	GP16	GP19	GP19	GP25	GP25	GP32	GP35
T (tloušťka mat.)	mm	6	6	6	8	10	10	15	16	16	25	25	30	35
D Dia.	mm	7	7	9	10	12,5	12,5	16,5	19	19	26,5	26,5	33	36,5
E	mm	11	11	15	17	20	20	23	30	30	32	32	40	44
H	mm	17	17	24	27	30	30	36	46	46	52	52	66	71
<b>Vidlicová koncovka</b>		SF3	SF4	SF5	SF6	SF7	SF8	SF10	SF12	SF14	SF16	SF19	SF22	SF26
L	mm	70	83	97	113	128	140	174	227	258	295	342	391	451
G	mm	6,3	8	10	11	12,7	12,7	16	19	22,2	25,4	28,6	32	35
D Dia.	mm	6,1	8,1	9,7	11,2	12,1	12,1	16,1	19,2	22,4	25,7	28,5	32,2	35,2
E	mm	7	9	11	12	15	15	18	23	26	31	33	39	43
OD	mm	14,3	18	22,2	25,4	28,6	28,6	38,1	47,6	54	63,5	69,9	76,2	82,5
P Dia.	mm	5,9	7,9	9,5	10,8	11,8	11,8	15,8	18,7	21,9	25,1	27,9	31,6	34,6
PL	mm	20,4	24,3	29,6	33	37	37	47,6	57,6	63,7	75	81,1	91,1	97,7
<b>Upevněný napínák</b>		ST3	ST4	ST5	ST6	ST7	ST8	ST10	ST12	ST14	ST16	ST19	ST22	ST26
L	mm	206	237	287	319	375	400	482	577	656	761	870	965	1105
Rektifikovatelnost	mm	32	37	47	50	62	62	65	77	90	105	120	132	145
G	mm	6,3	8	10	11	12,7	12,7	16	19	22,2	25,4	28,6	32	35
D Dia.	mm	6,1	8,1	9,7	11,2	12,1	12,1	16,1	19,2	22,4	25,7	28,5	32,2	35,2
E	mm	7	9	11	12	15	15	18	23	26	31	33	39	43
OD	mm	14,3	18	22,2	25,4	28,6	28,6	38,1	47,6	54	63,5	69,9	76,2	82,5
P Dia.	mm	5,9	7,9	9,5	10,8	11,8	11,8	15,8	18,7	21,9	25,1	27,9	31,6	34,6
PL	mm	20,4	24,3	29,6	33	37	37	47,6	57,6	63,7	75	81,1	91,1	97,7
<b>Zabudovaný napínák</b>		IT3	IT4	IT5	IT6	IT7	IT8	IT10	IT12	IT14	IT16	IT19	IT22	IT26
L	mm	230	265	275	360	420	445	545	670	780	900	1020	1150	1325
Rektifikovatelnost	mm	32	37	47	50	62	62	65	77	90	105	120	132	145



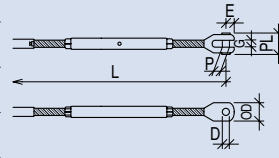
PIN SET NOT SHOWN IN THIS VIEW



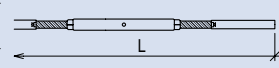
PROFILE TO SUIT APPLICATION



PIN SET NOT SHOWN IN THIS VIEW



PIN SET NOT SHOWN IN THIS VIEW



## MULTIFUNKČNÍ ARÉNA SAZKA



### Místní zastoupení společnosti Macalloy Ltd:

**Tension Systems, s.r.o.**

Ocelářská 35/1354  
190 00 Praha 9

tel.: +420 284 080 290, +420 284 080 291

fax: +420 284 080 292

e-mail: [schlossbauer@tension.cz](mailto:schlossbauer@tension.cz)

internet: [www.tension.cz](http://www.tension.cz)



Tato publikace uvádí technické podrobnosti aktuálně používané společností Macalloy Ltd při výrobě svých komponentů. Společnost si vyhrazuje právo upravovat technické detaily jak a kde bude nezbytné, v souladu se svojí politikou trvalého vývoje.